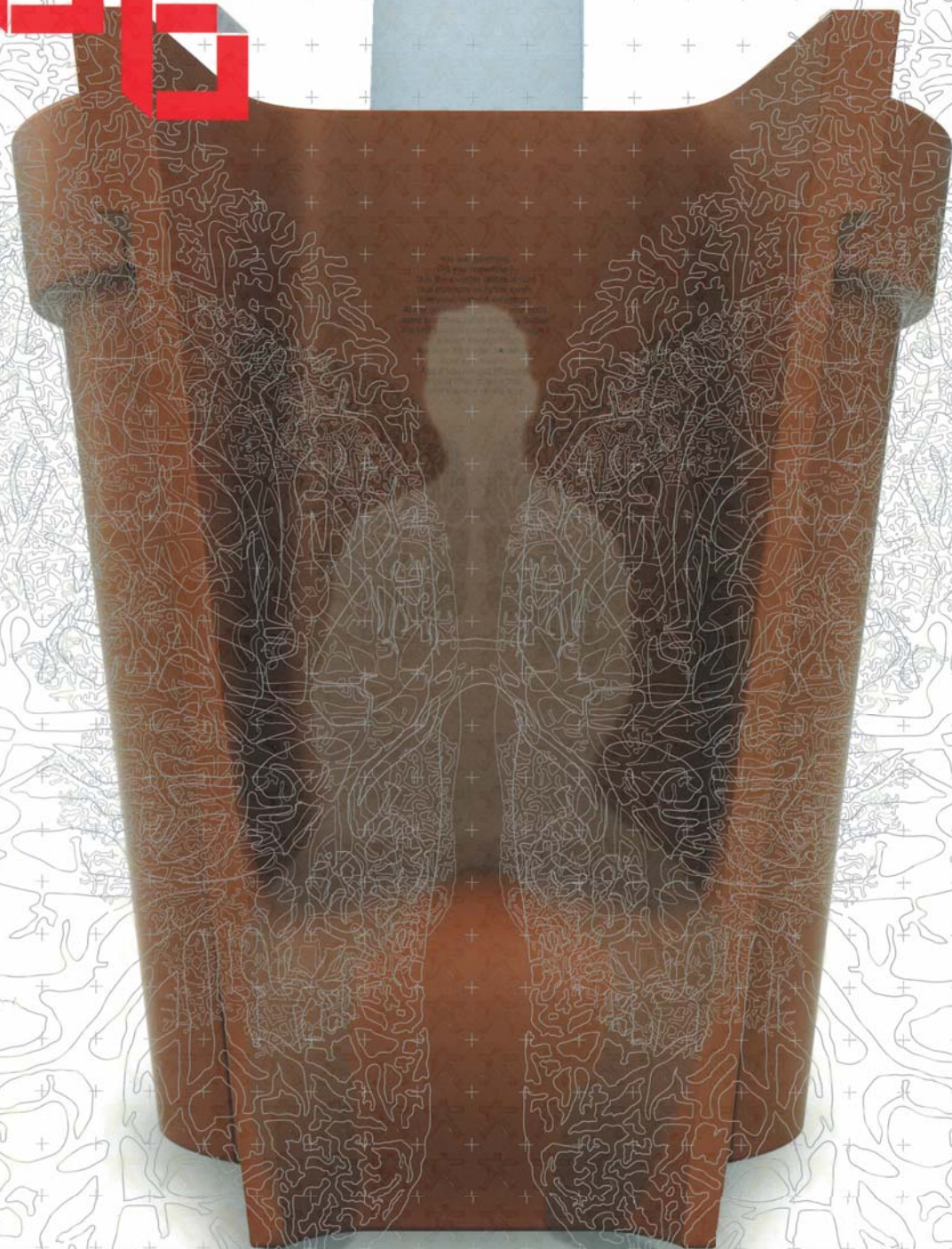


bob



FABIO NOVEMBRE / STUDIOS ARCHITECTURE / ANAN / WHY BUTTERFLY / EUNICE'S GARDEN
/ bob COORDINATION_MAIISON & OBJET / bob COLLECTION_FACADE / ORFEO ED EURIDICE

International Magazine of Space Design

bob 039

PROJECT 1

**ANAN
RESTAURANT
WOLFSBURG**

Design : Hosoya Schaefer Architects

Design Team : Hiromi Hosoya, Markus Schaefer,
Roland Schreiber, Tanja Sussmann, Francis Moss,
Yann Gramegna, Yoon Hyuck Ji
Graphic Artists : Furi Furi Company, Fuyuki, GWG
inc., Keiko Hirasawa, Kentaro Fujimoto, Maniackers
Design, Power Graphix, Yamafuji-Zuan
Client : Autostadt GmbH
Location : Autostadt Wolfsburg, Germany
Build area : 370 m²
Period of Design : 2005 - 2007
Photographer : Mark Raeder, Udo Meinel
Correspondent : Yeo Chang Ho
Editor : Lee Hae Rin

Hosoya Schaefer Architects

Hosoya Schaefer Architects is a studio for architecture, strategy and research based in Zurich. Hiromi Hosoya is working for several years in international trade for a large Japanese conglomerate, she studied architecture at Rhode Island School of Design and Harvard University. Afterwards she worked for five years for Toyo Ito & Associates, Architects in Tokyo, for the last two years leading their European office in Rotterdam. She has been appointed as a guest professor at the Akademie der bildenden Künste in Wien, Austria in summer 2007. Markus Schaefer is Swiss and prior to founding Hosoya Schaefer, Markus Schaefer was a director of AMO in Rotterdam. AMO is the think tank and research department of OMA, the architecture office established by Rem Koolhaas. In addition to the Masters of Architecture from Harvard University. He has taught at the Berlage Institute and has been appointed as a visiting professor at the Akademie der bildenden Künste in Wien, Austria in summer 2007.

The grid in the floor is expressed as aluminum lines in the white floor

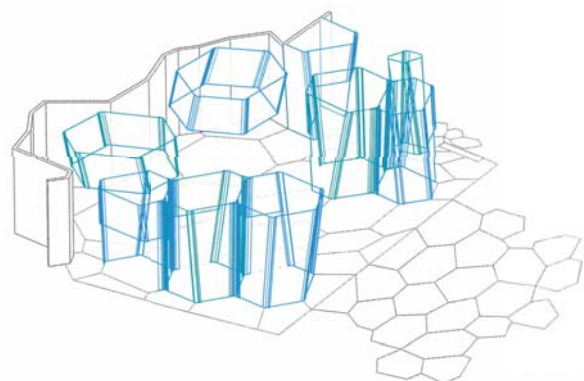




© Udo Märsch

AnAn is a new Japanese noodle bar designed for Volkswagen, Germany. Hosoya Schaefer Architects won the design competition held by Autostadt GmbH in 2005 and completed the project in 2007. The task was to build a Japanese noodle bar that represents on a small area, a piece of contemporary Tokyo. The geometric structure developed for the project consists of a series of distorted hexagonal cells organized by a geometric pattern on the floor and the ceiling. The cells are developed and can be inhabited in different manners. They contain a counter, or a table, vending machines, a coat room or plastic food plates as a three-dimensional menu column. The cells are made of 25mm thick acryl panels that span 3.5m from floor to ceiling and are covered with graphic patterns produced by a selection of young graphic designers from Japan. The constituting grid in the floor is expressed as aluminum lines in the white polyurethane floor; in the ceiling as light strips that illuminate the restaurant. An algorithm has been developed that runs as a Maya plug-in to minimize the number of angles and radii for the different panels. The entire project is based on only two different angles and hence an optimized range of formwork necessary to form the panels. The space is conceived to be both transparent and filled with a range of different graphics and sensibilities creating a heterogeneous, urban whole.

Text by Hosoya Schaefer Architects



AXONOMETRIC

boh
95

호소야 새퍼 아키텍츠

호소야 새퍼 아키텍츠는 취리히에 기반을 두고 있는 건축 전략 및 연구 스튜디오이다. 히로미 호소야는 일본의 대기업에서 국제 무역 업무에 몇 년간 종사한 뒤 로트어달랜드 디자인스쿨과 하버드 대학교에서 건축학을 공부했다. 그 뒤 3년 동안 도쿄의 토요이토 건축사무소에서 일했고, 마지막 2년 동안에는 로테르담의 토요이토 유럽 사무실을 지휘했다. 2007년 여름에는 오스트리아 빈에 있는 빈 예술대학에서 객원교수로 임명됐다. 파트너 마르쿠스 새퍼는 스위스인으로, 호소야 새퍼를 설립하기 전에는 로테르담의 AMO에서 국장으로 일했다. 하버드 대학교에서 건축학을 취리히 대학교에서 신경생물학을 공부했다. 또한 네덜란드의 베를라헤 건축대학원에서 학생을 가르쳤고, 2007년 여름에는 오스트리아 빈에 있는 빈 예술대학에서 객원교수로 임명됐다.

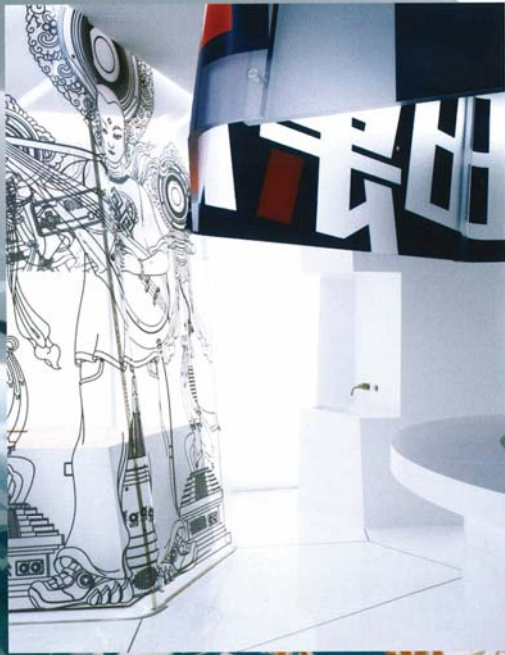
The cells are made of 25mm thick acryl panels





The cells are covered with graphic patterns produced by young graphic designers

안안은 새로 생긴 일본식 국수점으로, 독일 폴크스바겐 그룹의 테마공원 및 통신 사업부인 아우토스타트를 위해 설계됐다. 호소야 샤퍼 아키텍츠는 아우토스타트에서 주최한 설계경기에서 2005년 현재의 도쿄라는 주제를 바탕으로 설계하여 우승했고, 프로젝트는 2007년에 완공됐다. 과제는 작은 구역 내에서 오늘날 도쿄의 일면을 엿볼 수 있는 일본식 국수점을 만드는 일이었다. 이 프로젝트를 위해 개발된 기하학적 구조물은 바닥과 천장의 일정한 기하학적 문양에 따라 배치한 일련의 일그러진 육각형 방으로 이루어진다. 각 육각형 방은 여러 가지 방식으로 개발돼 여러 가지 방식으로 이용할 수 있다. 여기에는 카운터, 탁자, 자동판매기, 의복 보관실, 플라스틱 식판 등이 3차원의 메뉴 기둥으로 포함돼 있다. 각 육각형 방은 25mm 두께의 아크릴 패널로 만들었으며, 높이는 3.5m로 바닥에서 천장까지 닿는다. 그리고 일본에서 선정한 몇몇 젊은 그래픽 디자이너가 만든 그래픽 문양을 담고 있다. 바닥을 구성하는 그리드는 백색폴리우레탄 바닥 바탕에 알루미늄 선으로 표현돼 있으며, 천장에서는 식당 내부를 밝혀주는 조명의 띠로 나타난다. 각각의 패널이 떠는 각도와 반지름의 개수를 최소한으로 줄이기 위해 알고리즘을 개발하여, 마야 프로그램의 플러그인 형식으로 동작시켰다. 전체 프로젝트는 두 가지 각도를 바탕으로 하고 있으며 따라서 패널을 형성하는 데에 필요한 최적의 형태 작업 범위를 얻어낼 수 있었다. 공간은 투명한 동시에 다양한 그래픽과 감성을 담도록 의도함으로써 전체적으로 이질적이면서도 세련된 분위기를 이끌어냈다. 글 : 호소야 샤퍼 아키텍츠



The space is conceived to be both transparent and filled with patterns.

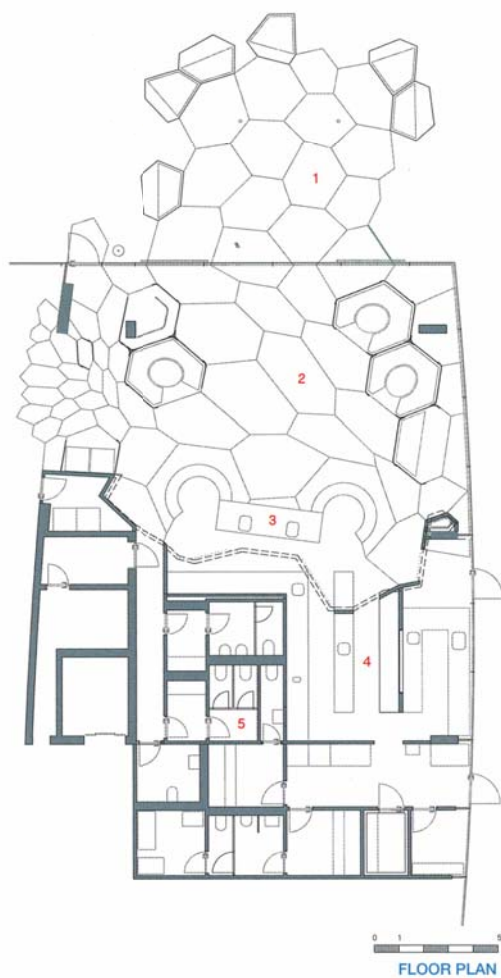


General view





- 1 ENTRANCE
- 2 HALL
- 3 COUNTER
- 4 KITCHEN
- 5 TOILET



Modeling, entrance



Modeling, exterior