



ISSN 0012-5377



Domus 国际中文版 ¥98  
Hong Kong HK\$98, Singapore S\$25  
www.domuschina.com

# NOT REALLY LOST IN TRANSLATION

## 未曾迷失东京

位于德国汽车城沃尔夫斯堡的日本餐吧AnAn，  
力图以简约的空间、纯粹的材料运用、颜色与光的精确分布  
传达当前东京的文化氛围

The Japanese noodle bar AnAn is located in Autostadt of Wolfsburg,  
with white and clean space, innovative material use, makes an  
re-interpretation of contemporary Japanese culture

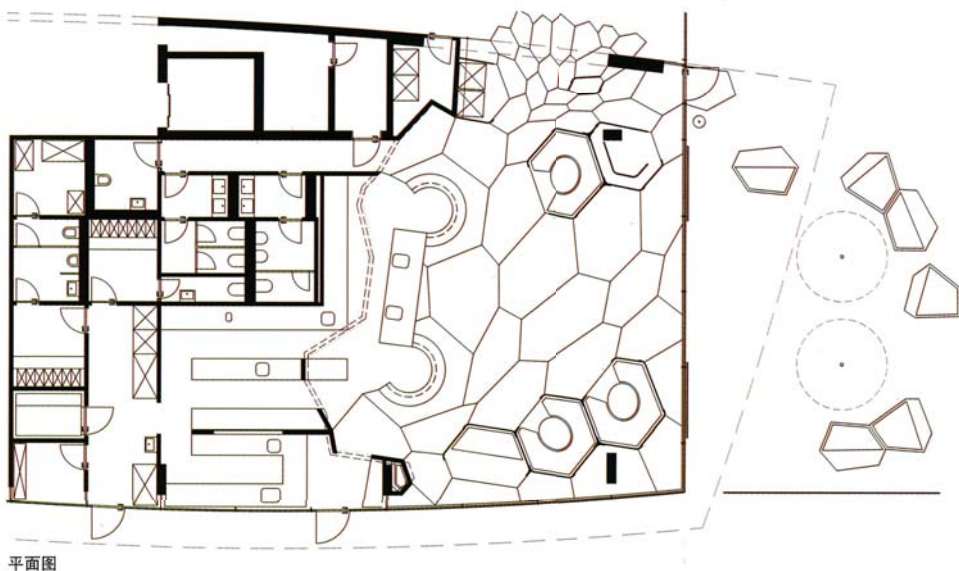
撰文\_text by Hiromi Hosoya  
摄影\_photos by Iwan Baan  
编辑\_冯恪如\_edited by Feng Keru



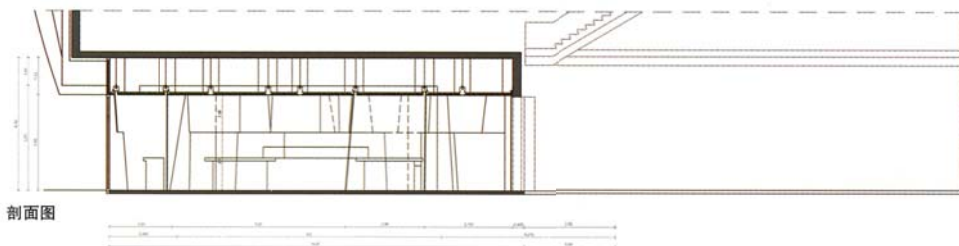
AnAn是一个新型的日本面吧，特别为作为大众集团主题公园和交流平台的德国Autostadt地区设计。Hosoya Schaefer赢得了大众集团在2005年举行的设计竞赛并在2007年完成了项目。该设计项目的挑战在于要在一个相对较小的地区建筑一个日本面吧，体现出现代东京的感觉。

这个项目的实体结构由一系列变形的立体六角形单元构成，在地板和天花板上根据实体结构进行建筑。这些单元可被作为不同用途使用，可以包含操作台，桌子，自动售卖机，衣帽间，或用此材料做成一个塑料餐盘型的三维立体菜单。所有单元均由25毫米厚的丙烯酸塑料板建成，从地板到天花板的高度为3.5米，墙面覆盖着各种由杰出年轻日本平面设计师们绘制的图案。

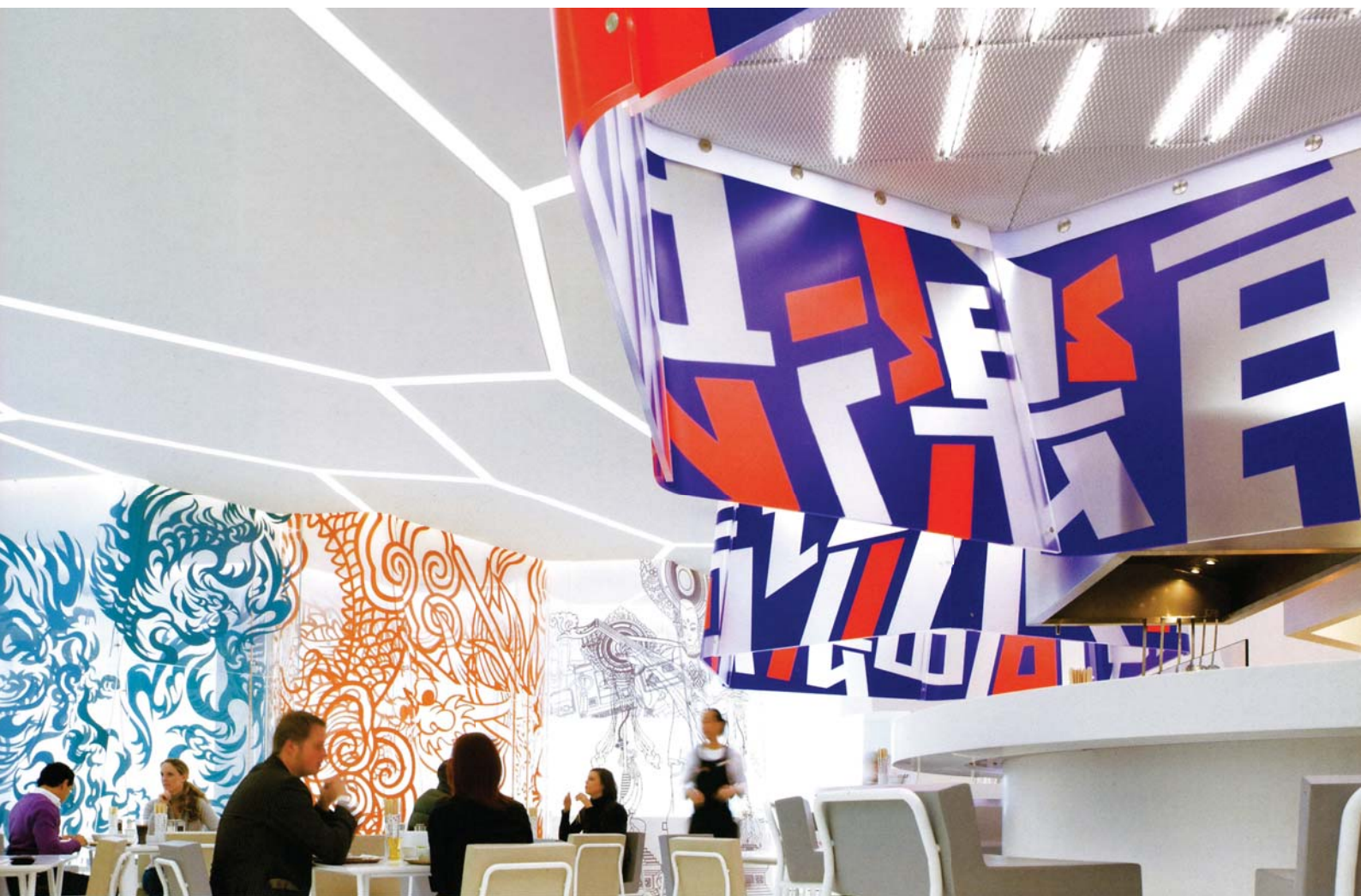
地板上的格纹由金属铝在白色的聚亚安酯原料上表现，天花板上光线通过白色的条纹照亮整个餐厅。工作人员发明了一种特别算法，通过玛雅插件程序，尽量减少多边形天花板的角度和半径。整个项目的板材仅基于两个不同的角度完成，这样模班就可以很优化的组合。整个空间透明灵动，又充满了不同的图形纹样，以烘托出一种氛围，旨在努力创造出一种异类的城市视角。



平面图



剖面图



亚克力面板上印刷着色彩鲜明的纹样，体现了现代日本的波普美学

#### Hosoya Schaefer建筑师事务所

位于苏黎世的建筑、方案与研究事务所。致力于建筑作品的设计与实现、媒体装置、方案设计以及咨询。

#### Hiromi Hosoya

日本人，与Markus Schaefer一同创建Hosoya Schaefer建筑师事务所；拥有英国文学、艺术及建筑学士学位，以及哈佛大学建筑硕士学位。在伊东丰雄联合建筑设计公司工作五年。目前在维也纳美术学院担任教授。

#### Markus Schaefer

瑞士人，Hosoya Schaefer建筑师事务所合伙人，之前曾在AMO担任总监。拥有哈佛大学建筑硕士学位和苏黎世大学神经生物学硕士学位。2005-2006年曾在鹿特丹贝尔拉格建筑研究所任教，现为维也纳美术学院教授。

餐吧位于大众汽车主题公园内



摄影：Mark Raeder

入口



摄影：Mark Raeder



白色、纯净的室内空间

AnAn酒吧成为大众汽车城里  
最吸引人的时尚餐厅

项目名称\_AnAn  
 建筑时间\_2007  
 客户\_德国大众汽车有限公司  
 地点\_沃尔夫斯堡, 德国  
 项目用途\_餐厅  
 面积\_370 m<sup>2</sup>  
 建筑师\_Hosoya Schaefer Architects  
 Hiromi Hosoya, Markus Schaefer,  
 Roland Schreiber,  
 Tanja Sussmann, Francis Moss,  
 Yann Gramegna, Hyuck Jin Yoon  
 厨房规划师\_Promafox: Klaus Mosimann, Ingo Schubert  
 实体算法\_Masa: Arno Schliüter, Tobias Bonwetsch  
 视觉设计\_Kazuhiro Kuramochi + Chihiro Oguma  
 灯光顾问\_标志: Akari-Lisa Ishii  
 视觉顾问\_Mike Stengle  
 设计/艺术总监\_Hosoya Schaefer Architects with:  
 平面设计\_CI\_Büro Destruct: Lopetz Gianfreda  
 平面设计师\_Furi Furi Company, Fuyuki, GWG inc.,  
 Keiko Hirasawa,  
 Nendo/ Kentaro Fujimoto, Maniackers Design,  
 Power Graphixx, Yamafuji-Zuan  
 Coordination: Junko Hanzawa  
 美食顾问\_Jürg Landert, Noriyuki Takagawa  
 家具\_Quinze & Milan: Alain Gilles  
 特别感谢\_Jan Melis  
 视觉媒体\_Shiftcontrol:  
 Jorgen Skogmo, Patrik Svensson



