

LE MONITEUR ARCHITECTURE

amc

MOBILIER
GRAPHISME
DESIGN
50 AMENAGEMENTS
BUREAUX / BOUTIQUE
HOTELS / RESTAURANTS
CUISINES
INDEX

**INTERIEURS
2008**

France Métro : 30 € - DOM : 41,25 € - Canada : 67,15 \$ Can - Maroc : 218 DH
ISSN 0998-4194 Imprimé en France / Printed in France

M 01249 - 19 H - F: 30,00 € - RD

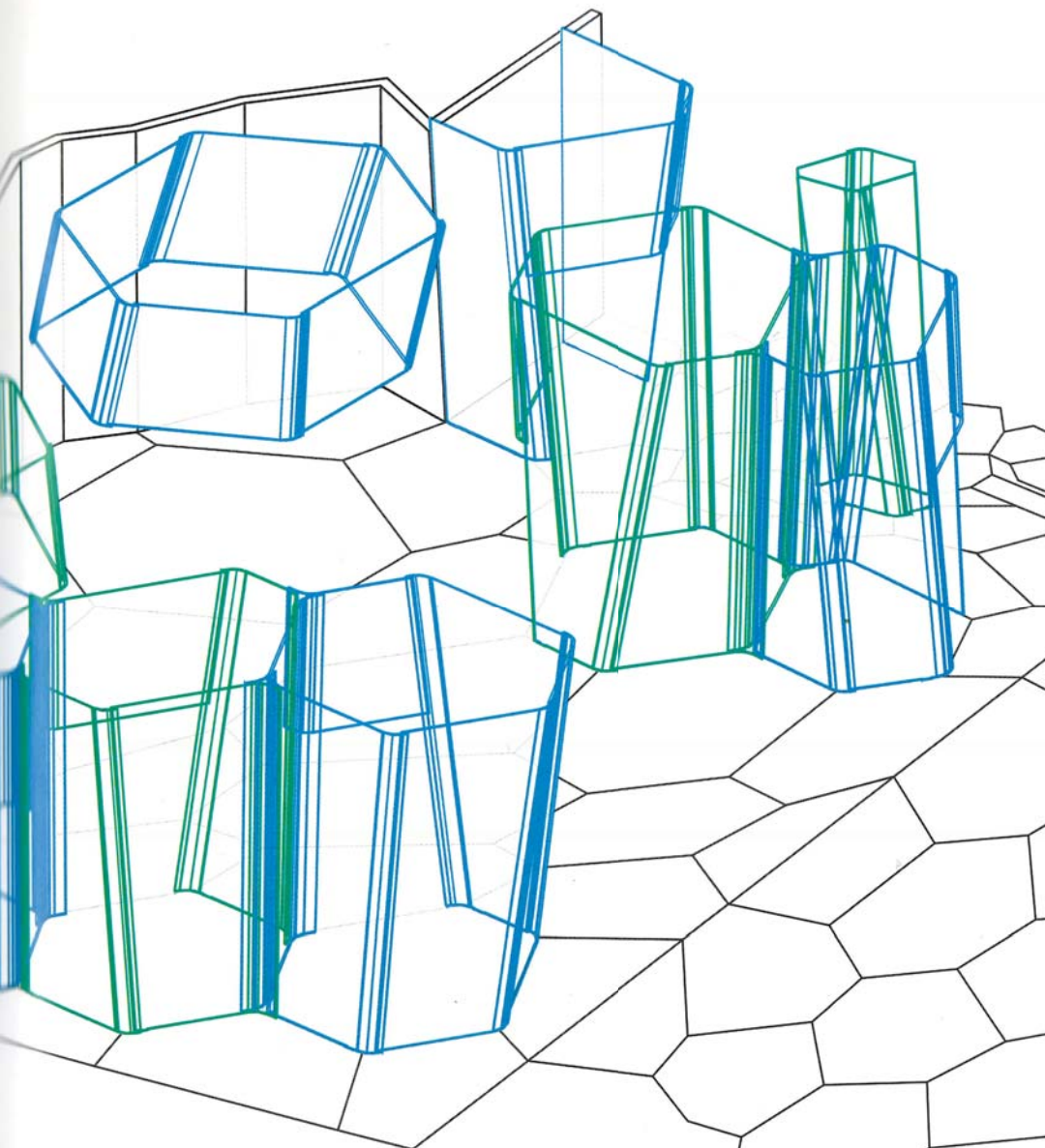




RESTAURANTS



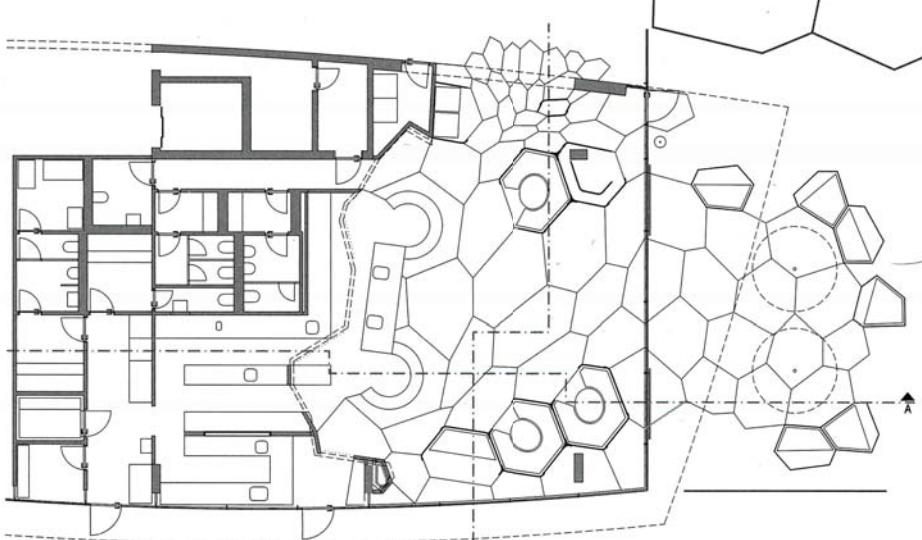




Huit jeunes designers japonais se sont partagé les parois destinées à recevoir leur iconographie. Les visiteurs ont ainsi une illustration des conceptions tokyôites contemporaines.

ANAN WOLFSBURG

A Wolfsburg, en Allemagne, la firme Autostadt a ouvert un premier restaurant dénommé AnAn, aménagé par les architectes designers Hiroshi Hosoya et Markus Schaefer. L'objectif du lieu est d'offrir au visiteur une illustration des conceptions tokyôites contemporaines. Huit jeunes designers japonais se sont partagé les parois destinées à recevoir leur iconographie. On reconnaît aisément des déclinaisons des vêtements traditionnels, du dragon, des lettrages, des personnages de mangas, etc. Les architectes ont eu l'idée de ne pas contourner les œuvres dans les deux dimensions traditionnelles des tableaux. D'une part, l'ensemble des images se développe sur chaque côté de pans coupés, extrudés sur un plan hexagonal. D'autre part, le support des œuvres est invariablement un panneau d'Acryl de 25 mm d'épaisseur parfaitement transparent. Enfin, ceux-ci sont soudés bord à bord et montés suivant une certaine inclinaison. De ce fait, la lecture des images est troublée par des superpositions, des fusions, entre les signes et entre les éléments du mobilier et les usagers. Un dynamisme fort émane des lignes biaisées car aucun des hexagones dessinés au sol n'est régulier. En fait, il s'agit de cellules développées à partir d'un algorithme, recourant seulement à deux angles d'inclinaison, mais disposées suivant de multiples situations. La perception tracée est facilitée par des bandes d'aluminium insérées dans la résine polyuréthane du sol. La même géométrie se retrouve au plafond grâce aux lignes des tubes fluorescents, et se poursuit à l'extérieur du restaurant.



Plan du restaurant et coupe transversale.

MAÎTRISE D'OUVRAGE : Autostadt GmbH.
MAÎTRISE D'ŒUVRE : Hosoya Schaefer Architects.



Marc Rader